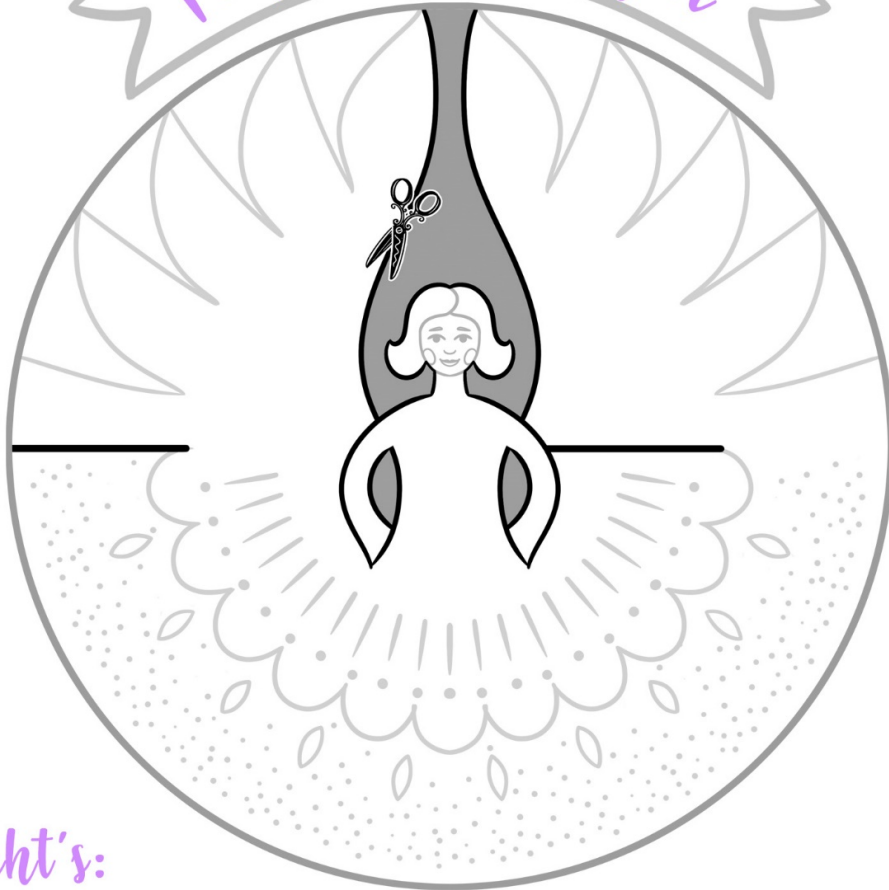


Pappteller-Engel



So geht's:

Die ausgedruckte Vorlage passt ganz genau auf einen Standard-Pappteller. Dass der untere Teil des Rocks beim Ausdrucken abgeschnitten wird, macht nichts, denn hier wird der Teller sowieso nicht eingeschnitten.

Die Vorlage also passgenau mit Maskingtape auf dem Pappteller fixieren.

Mit Hilfe von Cuttermesser und Schneideunterlage die Figur entlang aller schwarzen Linien einschneiden, sodass der graue Teil des Tellers heraus fällt.

Zum Aufstellen des Engels die beiden Schlitze auf der Rückseite ineinander schieben.

Verzieren:

Mit einer Pricknadel und einer weichen Unterlage kannst du z.B. Löcher in den Rock pieksen.

Wer eine Lochzange oder einen Motivlocher hat, kann zusätzliche Muster in den Rock stanzen.

Die ausgestanzten Muster kommen besonders gut zur Geltung, wenn man den Engel später mit einem Led-Teelicht von innen beleuchtet.

Oder bemale dein Engelchen ganz einfach in allen Farben des Regenbogens.



Ganz viel Spaß beim Engelbasteln, deine Bine

